

tror hoppas älskar

FÖRHANDSRÖSTNING 8-12.11
VALDAG 20.11

#FÖRSAMLINGSVALET

VASA SVENSKA FÖRSAMLING †

Frågor som kandidaterna till gemensamma kyrkofullmäktige besvarar

1. Kyrkoskatten i Vasa är 1,40 procent. Är den på en lämplig nivå eller borde den justeras? Motivera ditt svar.

2. Vasa kyrkliga samfällighet har i år beviljat 245 000 euro (3,6 procent av verksamhetsutgifterna) i bidrag till kyrkans officiella missionsorganisationer och internationell diakoni samt övriga kyrkliga objekt och organisationer. Vilken är din inställning till beviljande av dessa bidrag och är summan som ges på rätt nivå?

3. Vasa kyrkliga samfällighet äger många fastigheter vilket medför skötsel, underhåll och renoveringar. Vad borde Vasa kyrkliga samfällighet göra för att anpassa fastighetsmassan till den verksamhet församlingarna utför idag och framöver?

Kandidater till gemensamma kyrkofullmäktige, kandidatlista I En kyrka för alla

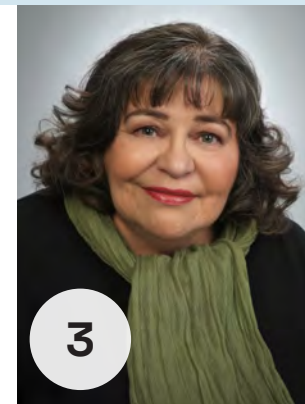


Johan Backholm
pedagogie magister
Brändö-Vikinga

1. Kyrkoskatten är på en lämplig nivå. Många har det ekonomiskt väldigt kärtvt i dag och det är därför inte klokt att höja skatten, något som varit på agendan de senaste åren.

2. Bidragen är på en rimlig nivå. Samfälligheten borde dock med jämna mellanrum överväga hur de fördelas. För mig är det speciellt viktigt att vi tar ansvar för den internationella diakonin. Nöden är stor i världen, och det är kyrkans ansvar att hjälpa både akut och långsiktigt. Det är också viktigt att vi i det internationella arbetet arbetar för jämställdhet och demokratiska värderingar.

3. Om samfälligheten bygger ett nytt församlingscenter på Skolhusgatan hoppas jag att det planeras så att det blir en naturlig samlingsplats för våra medlemmar, och att vi samtidigt kunde avstå från andra utrymmen. Det är klokt att äga mindre, underhålla bättre och till exempel satsa på uppvärmning som är bra både för miljön och plånboken.



Karita Blom
pensionär
Sandviken

1. Någon gång under den kommande mandatperioden behöver kyrkoskatten säkert justeras lite uppåt. Det känns omöjligt att dra ner på personalen ytterligare, och kostnaderna för att underhålla fastigheterna kommer sannolikt att öka de närmaste åren.

2. Med mina kunskaper just nu tycker jag att nivån känns bra, även om jag kanske inte riktigt vet vad som avses med "övriga kyrkliga objekt och organisationer". Nöden är stor både hemma och borta, men säkert ännu större borta. Biståndet är nödvändigt.

3. Jag har ännu ingen klar överblick över samfällighetens fastighetsmassa. Men om det finns någon fastighet eller lokal som inte används så flitigt, kunde man stänga den under en del av året och tillfälligt koncentrera verksamheten till andra utrymmen.

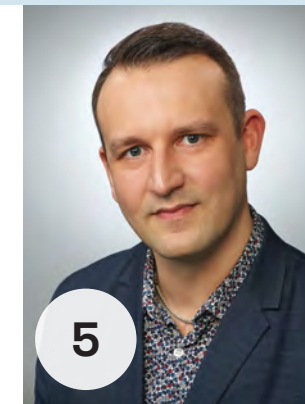


Jan Bonn
verkställande direktör
Sandviken

1. Ser man på de sparåtgärder som redan gjorts, så kan det vara motiverat att höja kyrkoskatten en aning.

2. Procenten ser ut att vara på rätt nivå.

3. En genomgång och kartläggning av fastigheterna och deras framtida användning. Kartläggning av kommande underhållskostnader och renoveringsbehovets värdering, ger grund för kommande beslut.



Nils-Johan Englund
verksamhetsledare
Forskärr

1. Kyrkoskatten bör inte höjas lättvindigt, speciellt inte när levnadskostnaderna för många blivit avsevärt högre den senaste tiden. Första alternativet bör vara att försöka öka kyrkans attraktionskraft och på det sättet försöka få nya medlemmar. Samtidigt har kyrkoskatten inte höjts sedan början av 2017, så om det är nödvändigt för att trygga verksamheten på nuvarande nivå finns nog utrymme för en moderat höjning.

2. Svår att säga ifall det är rätt nivå eller inte, men åtminstone anser jag att det är viktigt att kyrkan visar solidaritet och hjälper länder och människor ur fattigdom på ett ändamålsenligt sätt.

3. Hellre spara in på väggar än på verksamheten. De fastigheter som samfälligheten äger ska tjäna ett syfte och fylla de krav och förväntningar som en modern kyrklig verksamhet förutsätter.

FÖRHANDSRÖSTNING
8-12.11

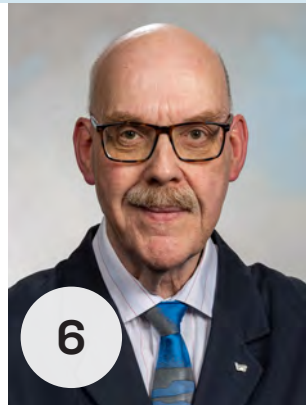
VALDAG
20.11

Frågor som kandidaterna till gemensamma kyrkofullmäktige besvarar

1. Kyrkoskatten i Vasa är 1,40 procent. Är den på en lämplig nivå eller borde den justeras? Motivera ditt svar.

2. Vasa kyrkliga samfällighet har i år beviljat 245 000 euro (3,6 procent av verksamhetsutgifterna) i bidrag till kyrkans officiella missionsorganisationer och internationell diakoni samt övriga kyrkliga objekt och organisationer. Vilken är din inställning till beviljande av dessa bidrag och är summan som ges på rätt nivå?

3. Vasa kyrkliga samfällighet äger många fastigheter vilket medför skötsel, underhåll och renoveringar. Vad borde Vasa kyrkliga samfällighet göra för att anpassa fastighetsmassan till den verksamhet församlingarna utför idag och framöver?



Dick Jungerstam
byggmästare
Roparnäs

1. Kyrkoskatten bör justeras. Energikostnaderna medför detta.

2. Beviljande av bidrag är en viktig sak som bör fortsätta, dock inom de ramar som det finns möjlighet till.

3. Man bör pröva om helt och hållet hurudant behov av utrymmen som behövs för verksamheten och sälja bort den fastighetsmassa som inte behövs.

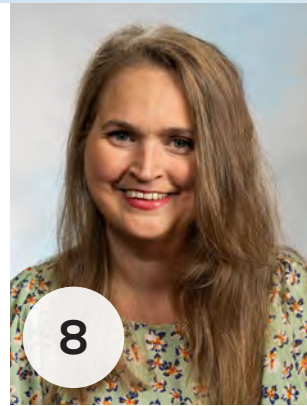


Anders Lindberg
pensionär
Sundom

1. Kyrkoskatten 1,4 procent är på en lämplig nivå med beaktande av de sparåtgärder som pågår i församlingen.

2. Att verka internationellt är helt ok. Det är helt i samstämmighet med de kristliga värderingarna. Gärna skulle summan få vara större, men jag litar på att de tjänstemän som äskat summorna har gjort det med också församlingarnas ekonomiska situation i åtanke.

3. Vasa kyrkliga samfällighet arbetar, som jag ser det, hela tiden med att anpassa fastighetsmassan till verksamheten och några fastigheter har avförts från beståndet. Man måste koncentrera verksamheten så att alla lokaler utnyttjas så effektivt som möjligt. Det måste också vara möjligt att samarbeta med andra organisationer och att hyra ut lokaler.



Jonna Lindqvist
personlig assistent
Sundom

1. Personligen skulle jag acceptera en liten höjning av kyrkoskatten. Men eftersom många människor ser över sina utgifter idag, så tror jag inte att det är rätt tillfälle att höja den nu.

2. Det finns många människor i världen som är i akut behov av hjälp och vi ska absolut fortsätta att bevilja bidrag. Bidragssumman är inte för hög, om utrymme skulle finnas kunde man höja bidragssumman.

3. Kanske det finns vissa fastigheter som man kunde ha "ur spel" vissa delar av året, för att spara på energikostnader och underhåll.



Susanna Långnabba
frisör, restonom
Brändö

1. Den borde sänkas eller ändras till rättvis medlemsavgift. Alla nedskärningar tyder på att procenten inte räcker till. Istället behövs flera medlemmar och som mål kunde ses att fördubbla antalet inom fyra år.

2. Summan är liten jämfört med det stora behovet. Nationell verksamhet är mera kontrollerbart. Eftersom vi inte har nåt överflöd så kunde vi fokusera på behoven i vårt land, att stöda trygghet, rättvisa, miljö, ekonomi och positiv utveckling.

3. Sälja eller hyra ut fastigheter och egendom som inte stöder utvecklingen och sparkraven. Renovera det som behövs. Hyra tillfälligt lokaler för olika ändamål.



Martin Nord
ekonomie magister
Kappsäcken-Centrum

1. Jag har kollat upp hur vi ligger till i jämförelse med alla andra församlingar i Finland och det finns 279 församlingar som har en högre kyrkoskatt än vad vi har här i Vasa. Och det finns 21 församlingar med en lägre skatt. Jämför vi oss med övriga Finland ligger vi ju lägre än de flesta.

Det viktiga tycker jag är att vi har en ekonomi i balans. Räcker inte pengarna till den verksamhet vi har behöver vi få in mer pengar. Det kan vi få antingen med högre skatt eller fler medlemmar som betalar skatt.

2. Som världen ser ut nu så behöver vi ge så mycket vi bara kan till dem som är i nöd och behöver hjälp. Människor är på flykt undan krig och elände, då behöver vi ha medkänsla och se till att sprida hopp om en bättre framtid och hjälpa rent konkret. Det kan vi göra genom att stödja dessa organisationer.

3. Det är just det vi behöver göra. Anpassa fastighetsmassan till behoven. Är det fastigheter som inte utnyttjas tillräckligt, är det bättre att någon annan tar över fastigheten. En annan fastighet kan behövas byggas om eller renoveras för att fungera för den verksamhet som bedrivs.



Ulla Salmenheimo-West
förvaltningsmagister,
pensionär, Dragnäsback

1. Borde justeras om nuvarande planer på nybygge genomförs. Men i dessa kristider med elpris- och matprishöjningar borde fullmäktige revidera sina byggplaner! Fastigheterna skall förstås vara friska och ändamålsenliga för personalen att jobba i!

2. Anser att bidragen till missionsorganisationerna och diakonin är viktiga men storleken bör bedömas i förhållande till våra övriga driftsmedel.

3. Om möjligt bör fastighetsmassan minskas. Det bör finnas utrymme för sammankomster och förrättningar. Samfällighetens kyrkor är stora och kostar i drift. Mindre utrymme bidrar till större samhörighet och gemenskapskänsla än stora halvtomma utrymme. Naturligt skulle vara att samfälligheten hyr utrymme istället för att bygga nytt.



Göran Stenlund
pensionerad verksamhetsledare, Gerby

1. Kyrkoskatten i Vasa är faktiskt rätt låg i jämförelse med många andra orter. År 2020 var medeltalet för hela kyrkan 1,67 procent. Därför finns det ett visst tryck på en moderat höjning. Men eftersom många församlingsmedlemmar just nu har det ekonomiskt kärvt, har sådana beslut skjutits på framtiden.

2. Både kyrkolagen och kyrkoordningen framhåller att missionsarbetet och diakonin hör till kyrkans och församlingens viktigaste uppgifter. Jag är glad över att vår samfällighet har insett detta och tagit uppdraget på allvar. Den beviljade summan tycker jag är på rätt nivå.

3. För några år sedan antog vår samfällighet en ny fastighetsstrategi. Med hjälp av den utvärderas kontinuerligt de olika fastigheternas kostnader och användningsgrad. Vid behov görs det uppdateringar. I dagens läge är det särskilt de skenande uppvärmningskostnaderna som bekymrar både samfälligheten och många privata husägare.

FÖRHANDSRÖSTNING
8-12.11

VALDAG
20.11

Frågor som kandidaterna till gemensamma kyrkofullmäktige besvarar

1. Kyrkoskatten i Vasa är 1,40 procent. Är den på en lämplig nivå eller borde den justeras? Motivera ditt svar.

2. Vasa kyrkliga samfällighet har i år beviljat 245 000 euro (3,6 procent av verksamhetsutgifterna) i bidrag till kyrkans officiella missionsorganisationer och internationell diakoni samt övriga kyrkliga objekt och organisationer. Vilken är din inställning till beviljande av dessa bidrag och är summan som ges på rätt nivå?

3. Vasa kyrkliga samfällighet äger många fastigheter vilket medför skötsel, underhåll och renoveringar. Vad borde Vasa kyrkliga samfällighet göra för att anpassa fastighetsmassan till den verksamhet församlingarna utför idag och framöver?



13

Mikael Still
ekonom
Vikinga

1. Samfälligheten dras med ett kroniskt underskott. Våra fastigheter kräver kännbara investeringar. Den tilltagande inflationen ökar kostnadstrycket. Jag tror att vi snart blir tvungna att höja kyrkoskatten.

2. Missionen, den internationella diakonin och övriga kyrkliga objekt och organisationer är viktiga delar av vår kyrkas uppdrag. Samfälligheten bör ta sitt ansvar för dessa. Jag anser att vårt bidrag ligger på rätt nivå.

3. Planeringen av Skolhusgatan 26–28 ger möjlighet att anpassa utrymmena efter behoven. Vi kan utlokalisera verksamhet till våra andra utrymmen, vilket ökar deras användningsgrad och för oss närmare befolkningen. Vi kan därmed minimera behovet av egna utrymmen på Skolhusgatan och maximera avkastningen från den del av fastigheten vi inte behöver själva.



14

Stefan Strang
pensionerad läkare
Sundom

1. Kyrkoskattens storlek har de senaste 2–3 år diskuterats flitigt i nuvarande kyrkofullmäktige. De presenterade ekonomiska rapporterna och motiveringarna har övertygat mig om att nuvarande kyrkoskattnivå är behövlig och torde räcka för de närmaste åren.

2. Föregående regering skar ner rejält på statliga biståndsbidrag för länder man dittills understött. Nu har dessutom det geopolitiska läget och landets ekonomi gjort det svårare att ta fram biståndspengar samtidigt som utsatta länder, på grund av klimatförändringar och livsmedelskrisen, är i ännu större behov av extern hjälp. Jag anser att den nuvarande bidragsstorleken som kyrkliga samfälligheten beviljar bör stå fast. Om samfällighetens ekonomiska läge närmaste år tillåter, är en höjning motiverad.

3. Samfälligheten har gjort mycket för att minska på fastighetskostnaderna, till exempel genom försäljning. Våra kyrkor behövs, även om användningsgraden är låg, medan övriga samlingsutrymmen kunde utvärderas avseende mer parallell användning eller försäljning och upphyrning av ändamålsenliga utrymmen.



15

Anna Sundback
PL, lärare
Centrum

1. Jag har varit emot en ytterligare höjning inom snar framtid. Vi måste ta det försiktigt och den kommer antagligen att justeras upp inom tid eftersom kostnader stiger allt oftare. Men för tillfället ligger skatten på lämplig nivå.

2. Den nutida missionsverksamheten och diakonin möjliggör att utsatta grupper i olika delar av världen kan se en framtid och få utbildning. För många medlemmar är mission och diakoni en viktig orsak till att vara med i kyrkan. Dessa medel betalas och samlas in på flera olika sätt och det gör att det stöder allt från missionärer till att det finns kyrkliga utrymmen för vår vänförsamling.

3. Jag anser att vi måste fundera på om vi kan hyra mera och i samarbete med andra organisationer. Vi kunde även fundera på hurudan verksamhet vi kunde utveckla i olika utrymmen. Troligen kan ett nybygge i centrum även spara på hyror ute på stan. Men vi kommer inte ifrån att vi har dyra stora utrymmen, för det är det många kyrkor är. Dessutom borde vi antagligen fundera på hållbarare lösningar över tid och rum.



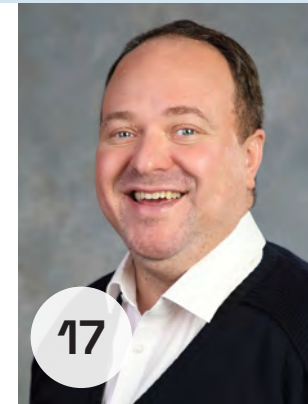
16

Olle Victorzon
pensionär
Gerby

1. Kyrkoskatten kan nog justeras något uppåt. Den är låg jämförd med landsbygdsförsamlingarnas i närområdet.

2. Summan borde justeras uppåt.

3. Man borde kunna minska på administrativa utrymmen.



17

Magnus Öster
direktör, ekonomie
kandidat, Vikinga

1. I bokslutet för år 2021 konstateras att en höjning av kyrkoskattesatsen måste genomföras under något av de kommande åren. Eftersom kyrkan i Vasa bör prioritera det arbete som riktar sig till barn och unga, unga familjer, de svaga i samhället är det motiverat att senast år 2024 höja kyrkoskattesatsen med 0,1 procentenheter. Avgiftspolicyn behöver också granskas i samarbete med de tre församlingarna.

2. Det finns skäl att se över dessa bidrag så att Kyrkans utlandshjälp och Finska missionsällskapet prioriteras.

3. Med stigande energipriser och ökande utgifter för fastighetsskötsel bör kyrkan i Vasa koncentrera verksamheten till färre fastigheter, framförallt till de olika kyrkorna. Kyrkorummen bör kunna användas och omplaneras för fler av församlingarnas verksamheter. Investeringarna bör prioriteras så att de tar sikte på att minska kostnaderna för fastighetsskötsel och energikostnaderna. En ny fastighetsstrategi måste utarbetas.

tror
hoppas
älskar

#FÖRSAMLINGSVALET

Framtidens kyrka

I vår oroliga värld behövs kyrkan. De som väljs i församlingsvalet kommer att påverka vad som händer i din församling under de kommande åren. Var spara vi, vad förverkligar vi? Öppna dörrarna till framtiden. Påverka i församlingsvalet, sådan som du är.

**Röstningsställen och valkompass:
församlingsvalet.fi**

**FÖRHANDSRÖSTNING 8–12.11.2022
VALDAG 20.11.2022**

EV.LUTH. KYRKAN I FINLAND⁺

Valinsamling

Valinsamlingen i samband med församlingsvalet 2022 är ett samarbete mellan Kyrkans Utlandshjälp, Kyrktjänsts Kotimaanapu, Finska Missionssällskapet och Finska Bibelsällskapet. Intäkterna används till att hjälpa människor i nöd både i Finland och i utlandet.

Donationskanaler

Sänd textmeddelandet **DIAKONI** till numret 16499, meddelandet kostar 15 euro.

Donera med MobilePay. Numret är **25171**.

Bankgiro: **FI68 3131 3001 2553 55** meddelande:
Församlingsvalets insamling.

Det går också att donera via webben: forsamlingsvalet.fi/forsamlingsvalet-2022/valinsamling

Insamlingstillstånd: Fastlandet RA/2019/723, i kraft 1.1.2020–31.12.2024, och på Åland ÅLR 2022/3368, i kraft 1.6–31.12.2022.

EV.LUTH. KYRKAN I FINLAND⁺

FÖRHANDSRÖSTNING
8–12.11

VALDAG
20.11

Frågor som kandidaterna till församlingsrådet besvarar

1. Varför hör du till kyrkan?

2. Vad kan församlingen göra för att stärka medlemskapet i Vasa svenska församling?

3. Församlingen har uppnått de sparmål som sattes på Vasa svenska församling åren 2019–2021.

För att spara har vi avslutat prenumerationen av Kyrkpressen till alla församlingshushåll och gjort personalnedskärningar (avstätt från 1 präst, 2 barnledare, 1 deltidstjänst som söndagsskolekreterare samt ändrat behörighetskraven för 1 kantor och ändrat 1 heltidstjänst som närchef inom småbarnspedagogik till deltidstjänst).

År 2024 påläggs församlingen nya sparkrav, var anser du att det ännu går att spara?

FÖRHANDSRÖSTNING
8–12.11

VALDAG
20.11



Johan Backholm
pedagogie magister
Brändö-Vikinga

1. Kyrkan är för mig en traditions- och kulturbärande som skapar mening och sammanhang i en tid som blivit allt mer ogripbar. Den är en viktig röst i samhället och borde alltid försvara människor som är utsatta. Under de senaste fyra åren har jag varit ordförande för diakonikommittén och sett att församlingen ofta är den sista utvägen när alla andra dörrar till hjälp är stängda. Bland annat av de här orsakerna är det viktigt för mig att vara medlem i kyrkan.

2. Församlingen skall i första hand visa att dörrarna är öppna för alla, att alla är lika värdefulla och bemöts med respekt i en tolerant och öppen gemenskap. Jag tror också att det är viktigt att förstå att vi förväntar oss olika saker av församlingen. Därför skall vi vara lyhörda för medlemmarnas önskemål och ge den som vill vara aktiv meningsfulla uppgifter.

3. Eftersom församlingen redan sparar så mycket både på personal och verksamhetsmedel är det svårt att peka på konkreta sparåtgärder. Det är viktigt att söka lösningar som håller på lång sikt, och att noggrant lyssna på personalens sakkunskap.



Karita Blom
pensionär
Sandviken

1. Barnatron har följt mig genom livet. Samhället behöver också en andlig ryggrad, vid sidan av den politiska och ekonomiska. Dessutom av rent praktiska orsaker, jag vill att det ska finnas en kyrka, samlingsplatser och en gravgård i min hemstad. Och då vill jag också ta mitt ansvar för att allt detta kan tas om hand.

2. Församlingen har redan mångsidig verksamhet, varje församlingsmedlem borde kunna känna sig välkommen någonstans. För att nå ut till fler kunde man ordna pop up-träffar där folk rör sig, bjuda på kaffe och samtal till exempel på torget eller i Rewell.

3. Jag är ny i detta sammanhang, och har svårt att avgöra vad som måste ske om två år. Men man verkar redan ha sparat nu så mycket som överhuvudtaget är möjligt. Jag kommer så långt som möjligt att prioritera personalen!



Jan Bonn
verkställande direktör
Vasa

1. Som barn var jag med i kyrkans klubbverksamhet, söndagskola och i scouterna som hade sitt klubbbrum i församlingen utrymme. Kyrkan har givit mig trygghet, stillhet, lugn i vardagen och en gemenskap.

2. En svår fråga att besvara, man kunde kanske ännu mera röra sig där människor rör sig dagligen, möta dem i vardagen.

3. Verksamheten är viktig och skall prioriteras, man måste se över vad som kan göras för att kunna säkerställa nuvarande verksamhetsnivå. Sparandet i sig själv är inget självändamål, man måste försöka se nya möjligheter att utveckla verksamheten.

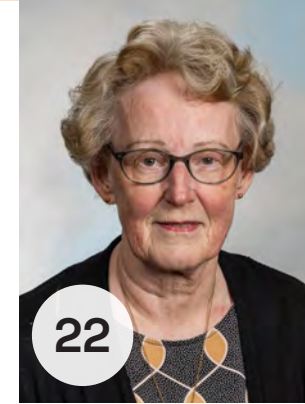


Nils-Johan Englund
verksamhetsledare
Forskärr

1. Det finns mycket inom den kristna värdegrunden som jag kan identifiera mig med. Jag uppskattar även kyrkans sociala arbete, kyrkan är viktig till exempel vid en livskris. Samtidigt är jag gärna med och påverkar kyrkan i en mera liberal och inkluderande riktning.

2. Församlingen gör redan mycket som är bra. Man är aktiv på sociala medier till exempel. Beslutet vi tog inom Vasa svenska församling att öppna kyrkan för vigsel av samkönade par anser jag också är ett sätt att stärka medlemskapet. Det beslutet betyder mycket för många och visar att vi inom vår församling försöker att vara inkluderande och vara en kyrka för alla.

3. Vi är inte framme vid 2024 ännu och det är svårt att veta exakt vilka ekonomiska förutsättningar vi då står inför, men jag tycker det är svårt att i detta skede säga hur man kan spara. Däremot är det enklare att säga var församlingen inte ska spara, och där hoppas jag att allt som främjar utåtriktad verksamhet kan bevaras och stärkas.



Gun Erikson
pensionär
Storviken

1. Jesus Kristus är hela världens och också min Frälsare. Det är i kyrkan jag får höra detta glada budskap och möta honom i bibelordet och i nattvarden. Att ha en plats där jag får träffa andra kristna är också viktigt.

2. Kyrkan har ett unikt budskap om syndares frälsning i Jesus Kristus. Då människor tar detta budskap till sig föds en gemenskap mellan församling medlemmarna och församlingen blir viktig. Gemenskapen kan stärkas om man får sitta tillsammans kring ett dukat bord såsom till exempel lunch eller kaffeservering. Små samtalsgrupper stärker också gemenskapen.

3. Som ny kandidat är jag inte insatt i församlingens ekonomi, men det som man väl behöver fundera på är alla fastigheter.

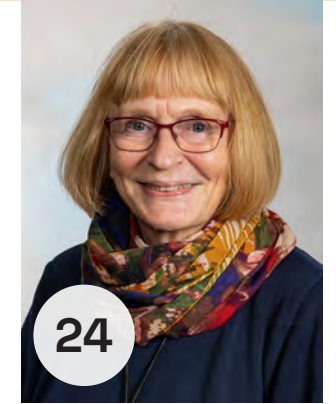


David Forsblom
pedagogie magister,
mediechef, Dragnäsback

1. Jag är född och uppvuxen i Esse och under uppväxtåren var Esse församling ett betydelsefullt andligt hem. Parallellt med medlemskapet i kyrkan är den evangeliska rörelsen en viktig del av identiteten. Fötterna är djupt rotade i båggedera och rötterna sträcker sig många generationer bakåt – här är jag satt att vara.

2. Både varandet och verkan är viktiga för en genuin känsla av medlemskap. Våldigt många församlingsmedlemmar är delaktiga i diverse organ, och det är gott. Därutöver kunde det finnas utrymme för större engagemang av frivilliga i den direkta verksamheten.

3. Ordet "spara" är lite missvisande i och med att det i praktiken handlar om att skära ner. Men oavsett vad man kallar det är detta ett svårt kapitel. Ur något slags rättviseperspektiv kunde det vara diakonins tur att bidra till sparprocessen – men inget får vara självklart förrän en noggrann kartläggning av helheten gjorts.



Siv-Britt Höglund
fil.mag.
Centrum

1. Jag hör till kyrkan för att jag har en personlig tro. Jag vill ta del av det kyrkan ger – budskapet och gemenskapen. Dessutom vill jag stolt representera en organisation som gör så mycket gott. Genom att vara med som förtroendevald hoppas jag dessutom på att kunna utveckla kyrkan och vår församling.

2. Att stärka medlemskapet i församlingen betyder nog att få medlemmarna att säga sitt om verksamheten. Men det är ingen lätt sak. Arbetsgrupper brukar inte vara populära. Enkäter? Frågor i sociala medier? Direktintervju med medlemmar (och icke medlemmar) i olika åldrar?

3. Det känns tungt att tänka på sparkraven 2024. Personalkostnaderna är de största utgifterna och där har vi redan sparat mycket. Ytterligare inbesparingar (till exempel i samband med pensioneringar och deltidsarrangemang) riskerar påverka verksamheten. Vi kan ju inte ställa till det så att den kvarvarande personalen dignar under bördan. Men det är en grannliga uppgift att skära i verksamheten.

Frågor som kandidaterna till församlingsrådet besvarar

1. Varför hör du till kyrkan?

2. Vad kan församlingen göra för att stärka medlemskapet i Vasa svenska församling?

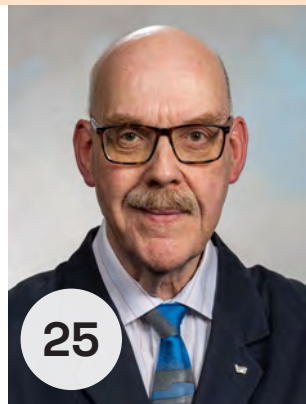
3. Församlingen har uppnått de sparmål som sattes på Vasa svenska församling åren 2019–2021.

För att spara har vi avslutat prenumerationen av Kyrkpressen till alla församlingshushåll och gjort personalnedskärningar (avstätt från 1 präst, 2 barnledare, 1 deltidstjänst som söndagsskolesekreterare samt ändrat behörighetskraven för 1 kontor och ändrat 1 heltidstjänst som närchef inom småbarnspedagogik till deltidstjänst).

År 2024 påläggs församlingen nya sparkrav, var anser du att det ännu går att spara?

FÖRHANDSRÖSTNING
8-12.11

VALDAG
20.11



Dick Jungerstam
byggmästare
Roparnäs

1. Blivit döpt som barn och anser att det blev bra och att det är det fortfarande.

2. Satsa på ungdomen och få dem att intressera sig med beaktande av låg tröskel till verksamheten.

3. Jag tror det blir svårt att uppfylla några nya sparmål. Dessa tider vi lever i med jättedyr energi som föranleder stora extra utgifter för alla fastigheter. Tyvärr ser det dåligt ut i dagsläget, det kan fortsätta med dyr energi ännu år 2024. Närmast behöver man göra en ny realistisk bedömning av kostnaderna.



Berit Kurtén
lärarutbildare
Vöråstan

1. Kyrkan fyller många viktiga funktioner
- Inom diakonin; man bär omsorg om de svagaste i samhället.
- Inom kyrkan vill man möta människors andliga behov.
- Kyrkan har ett uppdrag, för att citera Martin Lönnebo, "att ur mörkret måla fram ljuset".

2. Genom att vara en inkluderande församling kan man öppna upp för dem som idag inte kan känna sig hemma i kyrkan.

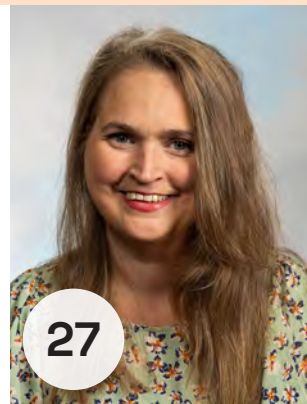
Genom att arbeta för jämlikhet mellan könen, genom att öppna dörrarna för dem som idag inte känner sig välkomna.

Kunna inkludera lekmän på ett meningsfullt sätt.

3. Mycket svår fråga att besvara. Men några reflektioner.

I stället för att stirra sig blind på att minska utgifterna, kunde man fundera mer på hur man kunde öka inkomsterna genom att få fler att igen skriva in sig i kyrkan.

Minska på byråkratin.

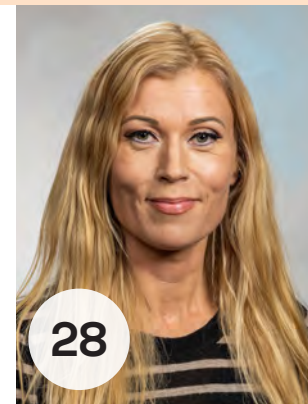


Jonna Lindqvist
personlig assistent
Sundom

1. Jag hör till kyrkan för att jag tycker att den gör ett viktigt arbete bland behövande och utsatta, både i Finland och utomlands. Jag anser också att kyrkan har en stor roll i de finländska kulturtraditionerna.

2. Jag tror att det är viktigt att församlingen fortsätter finnas till som en plattform för samtal och stöd. Jag tror på mångsidig verksamhet med låg tröskel.

3. Det är svårt för mig att säga var man kan spara, eftersom detta är mitt första val. Men i dessa svåra tider ska man inte spara på hjälpen till utsatta.



Susanna Långnabba
frisör, restonom
Brändö

1. För att jag är suppleant i församlingsrådet.

2. Möta medlemmars behov i
- självkännet och personlig utveckling
- kreativitet
- ekonomi
- relationer
- hälsa
- trevlig samvaro
- skapa nya arbetsplatser
- rätta till misstolkningar av Bibelns budskap
- lönsam medlemskap
- religionsfrihet.

3. Spara på
- fasta utgifter i mån av möjlighet
- avstå från fastigheter och utrymmen som inte stöder utvecklingen och sparkraven, istället hyra lokaler tillfälligt.



Jessica Morney
radioredaktör
Sundom

1. För mig är det en fråga om trygghet, kultur och tradition att höra till kyrkan.

2. Församlingen har redan en mycket varierande verksamhet och var och en torde kunna hitta något intressant och meningsfullt. Men församlingen kunde kanske satsa ännu mer på att synliggöra verksamheten och på så sätt nå ut bättre och få fler aktiverade.

3. Eftersom jag är ny i sammanhanget är det här en fråga som det är för tidigt att ha en åsikt om.



Martin Nord
ekonomie magister
Kappsäcken-Centrum

1. Spontan är det dop, bröllop och jordfästningar som jag anser är ryggraden i kyrkan och 3 viktiga skäl till att vara medlem. Tänker jag lite till så gör ju kyrkan så mycket viktigt som jag vill stödja. Barnverksamhet, skriftskola, gudstjänster, gruppverksamheter, familjerådgivning, diakoni, och allt detta görs med sådant engagemang. Det vill jag vara med och stödja. Dessutom ger kyrkan en trygghet och fast punkt som alltid finns där, vad som än händer i livet och världen.

2. Jag tror att församlingen kan få fler medlemmar bara genom att nå ut bättre och visa på alla aktiviteter vi har och allt gott arbete som genomförs. Församlingen gör dagligen underverk som få får reda på.

Synliggörande av verksamheten kan både ge fler medlemmar och även stärka medlemskapet för dem som redan är med.

3. Jag har svårt som ny kandidat att se var det går att spara. Jag vill hellre lägga fokus på hur vi kan få fler medlemmar i församlingen och på det sättet få mer pengar att röra oss med.



Sara Nyholm
fil.dok.
Sundom

1. Jag är född och uppvuxen inom frikyrkan, men 2017 tog jag beslutet att konfirmera mig. Vasa svenska församling har varit synlig i Sundom och många gånger varit en fristad för våra barn. Jag kände därför att jag officiellt också ville vara en del av den gemenskapen.

2. Genom att finnas där människorna finns. Det är i vardagen som församlingen behövs som mest.

3. Det här är en så svår fråga att det krävs gemensam diskussion och stor eftertanke innan beslut tas. Redan nu har flera tjänster dragits in, vilket i praktiken betyder att det finns färre personer som jobbar för församlingen, även om det är just personal som behövs för att vi ska kunna ha öppna dörrar till gemenskap.

Frågor som kandidaterna till församlingsrådet besvarar

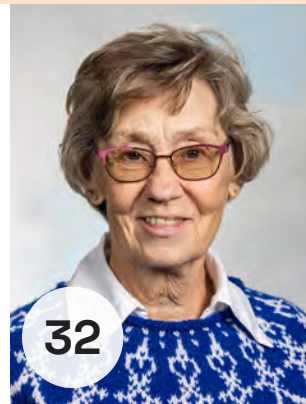
1. Varför hör du till kyrkan?

2. Vad kan församlingen göra för att stärka medlemskapet i Vasa svenska församling?

3. Församlingen har uppnått de sparmål som sattes på Vasa svenska församling åren 2019–2021.

För att spara har vi avslutat prenumerationen av Kyrkpressen till alla församlingshushåll och gjort personalnedskärningar (avstätt från 1 präst, 2 barnledare, 1 deltidstjänst som söndagsskolesekreterare samt ändrat behörighetskraven för 1 kantor och ändrat 1 heltidstjänst som närchef inom småbarnspedagogik till deltidstjänst).

År 2024 påläggs församlingen nya sparkrav, var anser du att det ännu går att spara?



32

Ulla Salmenheimo-West
förvaltningsmagister,
pensionär, Dragnäsbäck

1. Det är naturligt för mig att höra till kyrkan. Det är lätt att höra till kyrkan och den ställer inga krav på mig men ger en gemenskaps-känsla och samhörighet. Yttre hot såsom det vi mött med arbetet i Dragnäsbäck kyrka, att samfälligheten inte hyr utrymmena bidrar till en stark vilja att arbeta för Dragnäsbäck kyrka och församlingsmedlemmarna.

2. Församlingen skall vara öppen och trovärdig i sitt budskap till sina medlemmar och visa i sin verksamhet att alla är likvärdiga. Locka till frivilligarbete och ta emot intresserade i gemenskapen. Förmedla Guds ord på ett naturligt och kravlöst sätt.

3. Jag anser att vi inte kan spara mera för det påverkar möjligheterna för vår personal att utföra sitt arbete och möjligheter att aktivera frivilliga.



33

Anna Sundback
PL, lärare
Centrum

1. Jag tillhör kyrkan för jag tror på Gud och Jesus. Jag brukar tänka på att bönen Gud som haver barnen kär är det som sammanfattar min tro, att vad som än händer så "...Gud förbliver fader vår".

2. Vår församling vill att alla skall känna sig välkomna. Du kan vara "djupt" eller "lätt" troende eller inte alls troende och skall ändå känna dig välkommen i Vasa svenska. Vi skall se varandra och tala respektfullt med varandra.

3. Vi skall spara så lite vi kan på personal men kanske måste vi fundera på det ytterligare. Nu verkar det vara verksamhetsmedel och gåvor som är mest hotade. Mellanmänskliga möten får vi inte spara på. Tyvärr har jag varit med om alla sparåtgärder och denna gång känns det mer hopplöst än förra men vi kommer att klara det. Det är svårt att säga något konkret men när vi ser siffror öppnar sig vägen för oss beslutsfattare.



34

Gudrun Särs
läkare
Brändö

1. Jag ser kyrkan som en gemenskap som är öppen för alla just sådana som vi är. Den gemenskapen vill jag vara en del av.

2. För att känna sig delaktig måste man få vara sig själv och märka att man behövs. Jag tror att många skulle vilja engagera sig mer i församlingen, men har svårt att hitta sin plats. Vi behöver fråga vilka medlemmarnas verkliga behov är. Vad är viktigt för dem och hur de vill engagera sig? Det man själv tar ansvar för blir viktigare för en.

3. Jag kan inte ge ett konkret svar innan jag satt mig bättre in i verksamheten. Allmänt kan jag säga att jag hellre vill förändra sättet att arbeta än avsluta verksamhet som är meningsfull för dem som deltar. Vi församlingsmedlemmar kan ta mer ansvar för delar av verksamheten, de anställda behöver inte göra allt. Det finns grupper som inte själva kan vara aktiva eller ta ansvar, i arbetet bland dem behövs de anställdas insatser mer.



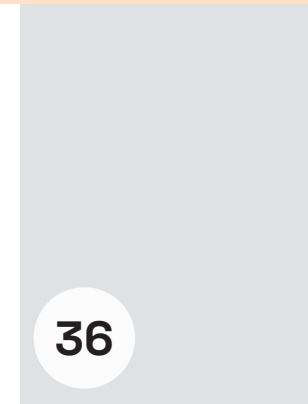
35

Olle Victorzon
pensionär
Gerby

1. Jag är troende kristen.

2. Visa att församlingen är öppen för alla, i en gemenskap där alla är lika värda. Församlingen bör vara nära dess medlemmar. Därför vill jag arbeta för en aktiv verksamhet i Dragnäsbäck kyrka.

3. Församlingen har mycket små möjligheter till ytterligare nedskärningar.



36

Katarina Åsbacka
researcher
Vasa



37

Magnus Öster
direktör, ekonomie
kandidat, Vikinga

1. Ursprungligen av ohejdad vana efter dop och konfirmation. Idag hör jag till kyrkan eftersom jag värdesätter verksamhet som sätter människan i ett sammanhang, och verksamhet som ger människan ett sammanhang i tillvaron. Kyrkotillhörighet ger ett rum för eftertanke, stöd och andlighet. Ett rum för perspektiv. Men också en plats för gemenskap och glädje genom det viktiga arbete som görs.

2. Ta kontakt med församlingsmedlemmarna, berätta om det goda som redan görs. Bjuda in till träffar och umgänge. Bli effektivare på att marknadsföra den verksamhet som finns. Ordna talko för att aktivera församlingsmedlemmarna kring sånt som behöver göras. Vitalisera genom promenadträffar där äldre och ensamma kommer ut och får träffa folk.

3. Kyrkans styrka är innehållet och de mellanmänskliga relationerna. Sålunda bör innehållet, läs: personal och verksamhet, så långt som möjligt skonas från nedskärningar. Medan materiel, bidrag och understöd, samt satsningar på "yttre" verksamhet kan sättas under lupp.

VIKTIGA DATUM

8–12.11
Förhandsröstning
pastorskansliet

9–12.11
Förhandsröstning
torget

8.11 Förhandsröstning
Gerby S-market

9.11 Förhandsröstning
Sundom K-market

10–11.11
Förhandsröstning
Liselund Prisma

20.11 Valdag
Trefaldighetskyrkan

VALKOMPASSEN

Vilka värderingar har kandidaterna? Hitta din kandidat i valkompassen på församlingsvalet.fi.

FÖRHANDSRÖSTNING
8–12.11

VALDAG
20.11

FÖRHANDSRÖSTNING
8–12.11

VALDAG
20.11